

ランニングコスト約 745 万円削減を実現。3つの仕様で家計にも環境にも貢献

「With Earth 宣言」を進化させる 3つの仕様を全棟で標準化

新昭和グループの注文住宅ブランド「ウィザースホーム」を手掛ける株式会社ウィザースホーム（本社:千葉県千葉市中央区、代表取締役:神崎 智、以下「ウィザースホーム」）は、「太陽光発電システム」「2×6（ツーバイシックス）工法」「外壁タイル」の3つの仕様を全棟で標準採用しました。

With Earth 宣言 3つの仕様を全棟で標準化

- ZERO エネルギー アクション**
太陽光発電システム

- SAVE グリーン アクション**
2×6 工法

- LONG ハウス アクション**
外壁タイル


ウィザースホームでは、住まう人だけでなく、地球環境にとってもやさしい住まいづくりをしたいという想いを「With Earth 宣言」として、2023年12月に表明し、実現に向けて取り組んで参りました。その宣言をさらに推進するため3つの仕様を全棟標準化し、一人でも多くのお客様に、環境にやさしく、快適な住まいを叶えていただくとともに、地球にやさしい住まいづくりや街づくりをさらに広めていきたいと考えています。

なお、ウィザースホームでは3つの全棟標準化を記念して、2024年9月14日（土）～10月31日（木）の期間、キャンペーンを実施いたします。エリアごとに様々なご成約特典をご用意するとともに、沖縄のリゾート施設をはじめ新昭和グループが運営している宿泊施設の宿泊券が当たるご来場特典もご用意しています。

■「With Earth 宣言」と3つの全棟標準化について

ウィザースホームは、「With Earth~地球とともに~」というブランドポリシーを名称の由来とし、「人をつくり、家をつくり、あるべき地球の未来をつくる」をミッションとするハウスメーカーです。20周年を迎えた2021年には、国連が提唱するSDGsの目標に関して、6つの行動指針を掲げた「サステイナブル宣言」を表明し、人と地球の未来に向けた企業活動を展開。さらに住まいづくりにおいても、あるべき地球の未来を考えた取り組みを行っていきたいという思いが高まり、2023年12月には「With Earth 宣言」として表明するとともに、実現のための3つのアクションを設けて取り組んでいます。アクションは「ZERO エネルギーアクション」「SAVE グリーンアクション」「LONG ハウスアクション」の3つを設定。この度、各アクションに沿った3つの仕様を全棟で標準採用したのは、それぞれのアクションを具体的に推し進めることを目的としたものです。

With Earth 宣言

私たちウィザースホームは、0エネルギー住宅の推進をはじめとして、木造住宅推進による森林保全、外壁タイル等による住宅の長寿命化など、住まう人だけでなく、地球環境にもやさしい住まいづくりを推進していくことを宣言いたします。

With Earth 宣言

3つの仕様を全棟で標準化



ZERO エネルギー アクション

太陽光発電システム

一次消費エネルギーゼロを達成した住まいの普及を目指します。



SAVE グリーン アクション

2×6 工法

木造住宅の推進や破材の再利用など森林認証材の使用を推進します。



LONG ハウス アクション

外壁タイル

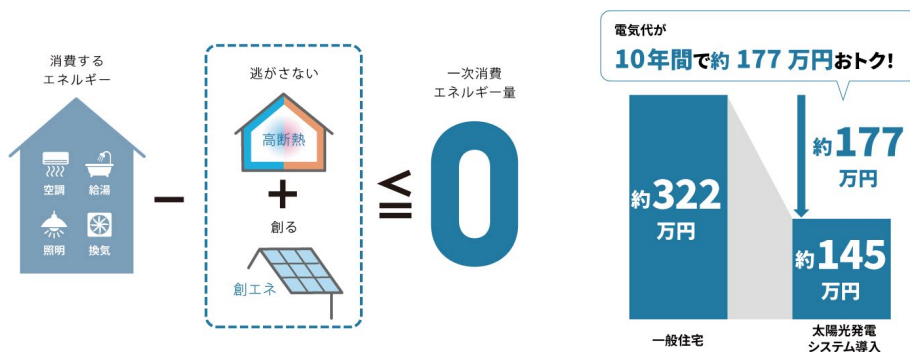
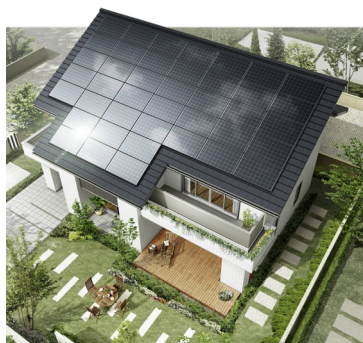
住宅の耐久性向上による長寿命化をはじめ、永く快適に住み続けられるようにします。



■ 3つの標準仕様について

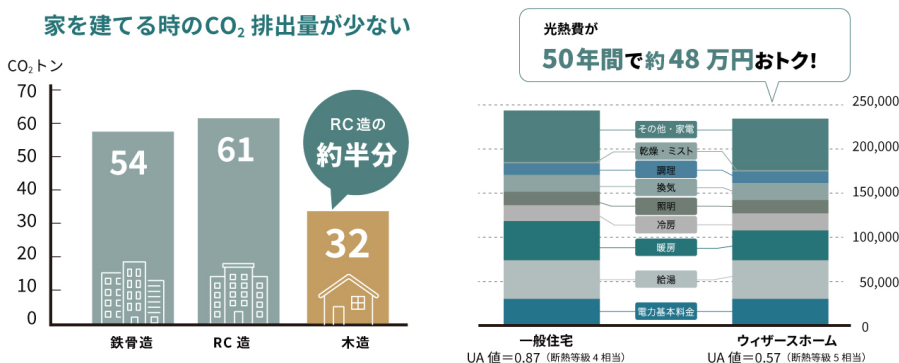
●太陽光発電システム

安全でクリーンなエネルギーを自宅で創り、一般電力の使用を抑えることで、CO₂ 排出量と電気代の大幅な削減が可能です。一般住宅と電気代を比較すると、太陽光発電システムを設置した住まいは10年間で177万円も電気代を節約。また、太陽光発電システムの設置は災害への備えにもなります。



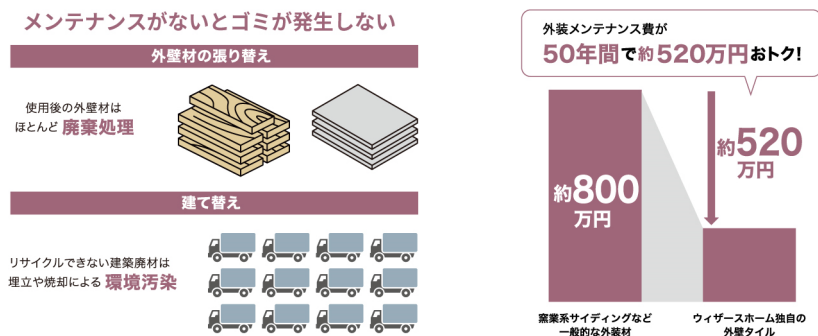
●2×6工法

木造住宅は鉄骨造やRC造よりも建設時のCO₂排出量が少なく環境負荷が低い上、2×6工法は木造住宅の中でも最も木材の使用量が多く、森林の適切な活用・保全のサイクルにも貢献します。また、2×6工法は2×4工法に比べて壁の厚みが約1.6倍となるため断熱性能が高くわずかなエネルギーで、室内全体を均一で快適な室温に保ち、光熱費を抑えて生活することができます。



●外壁タイル

外壁タイルは劣化や退色がほとんどなく、数十年後も新築時の美しさを保ち続けます。耐久性や対候性に非常に優れ、建物を永く守り続けます。メンテナンスが少なく済むので、外壁材の張り替えや建て替えを抑え、ゴミの排出を減らします。一般的な外壁材と比較すると、メンテナンス費は50年間で約520万円おトクになります。



■With Earth 宣言フェアについて

3つの仕様の全棟標準化を記念して、2024年9月14日（土）～10月31日（木）の期間、キャンペーンを実施し、エリアごとに様々なご成約特典をご用意しています。

【ご来場特典】

フェア期間中にモデルハウスにご来場されたお客様の中から抽選で6組の方に新昭和グループで運営している宿泊施設の宿泊券をプレゼント。

A賞／【沖縄】 シェルメール瀬底（2泊）：1組（6名まで）

B賞／【千葉】 ベイサイド金谷（1泊）：2組（4名）

C賞／【千葉】 木更津ワシントンホテル（1泊）：3組（6名）



沖縄県／シェルメール瀬底

<https://cieletmer-sesoko-suite.com/>



千葉県／ベイサイド金谷

<https://www.bayside-kanaya.jp/>



千葉県／木更津ワシントンホテル

<https://washington-hotels.jp/kisarazu/>

キャンペーン詳細（特設サイト） <https://with-e-home.com/sp/with-earth-declaration>

■SDGs・環境配慮について

本リリースの3つの全棟標準仕様は、SDGsの目標のうち、次の7項目に貢献しています。

3/すべての人に健康と福祉を



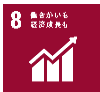
住みやすい住環境を提供し、健康と福祉を向上します。

7/エネルギーをみんなにそしてクリーンに



エネルギー効率を向上し、持続可能なエネルギーの利用を促進。

8/生きがいも経済成長も



各仕様の導入により関連産業の成長を促し、経済成長と雇用創出に貢献。

11/住み続けられるまちづくりを



耐久性が高く災害に強い住宅は持続可能な都市とコミュニティ構築に貢献し、美観の持続と文化的価値に向上に寄与。

12/つくる責任 つかう責任



資源やエネルギーの効率的利用により責任ある消費と生産に貢献します。

13/気候変動に具体的な対策を



タイルによるメンテナンス頻度の減少や2×6工法による省エネ性、太陽光によるクリーンな発電はCO₂排出の削減に貢献し、気候変動対策に有力な手段となります。

15/緑の豊かさを守ろう



2×6工法による管理された森林から産出される木材の積極利用や自然素材を使った環境負荷の低いタイルの使用は持続可能な資源利用に貢献します。

■ウィザースホームについて

ウィザースホームは、1970年に千葉県君津市で創業し、2×4・2×6工法による住まいを手掛け、45年余りとなる新昭和グループの注文住宅ブランドです。「With Earth～地球とともに～」がブランド名の由来で、「人をつくり、家をつくり、あるべき地球の未来をつくる」をミッションに、人だけでなく地球環境にもやさしい住まいづくりを推進。ブランド発足20周年を迎えた2021年1月には「いい家を、つくろう。」をスローガンに掲げ、地域に根差した活動を行っています。また、国連が提唱するSDGsに賛同し、6つの「サステナブル宣言」を発表。さらに2023年には、地球環境と人にやさしい住まいの普及の推進を図るため「With Earth 宣言」を表明。ひとと、まちと、ほしに寄り添う事業を展開していきます。



【With Earth 宣言特設ページ】 <https://with-e-home.com/sp/with-earth-declaration>

【ウィザースホーム公式HP】 <https://with-e-home.com>

【SDGs 特設ページ】 <https://with-e-home.com/brand/sdgs/>

この件に関するお問い合わせ

株式会社 ウィザースホーム 販売促進課 | TEL : 043-209-6384